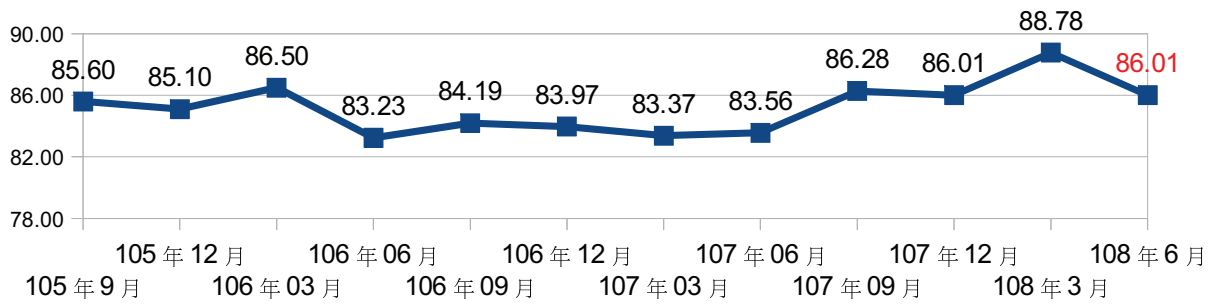


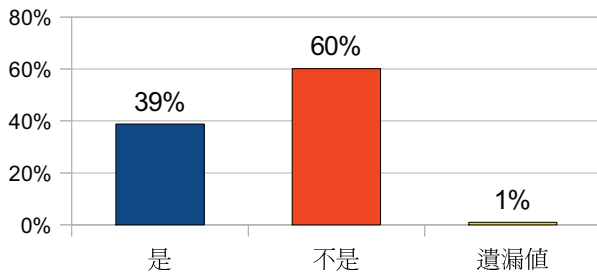
108年06月住院滿意度調查結果統計圖

105年09月-108年06月住院病患滿意度調查

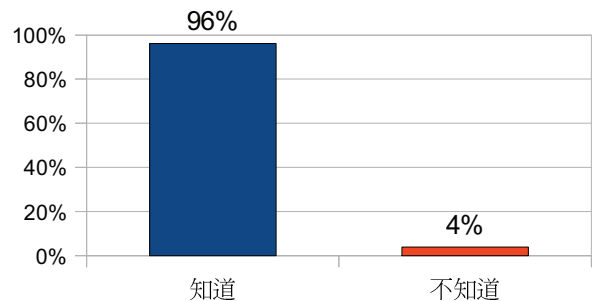


一、就醫背景

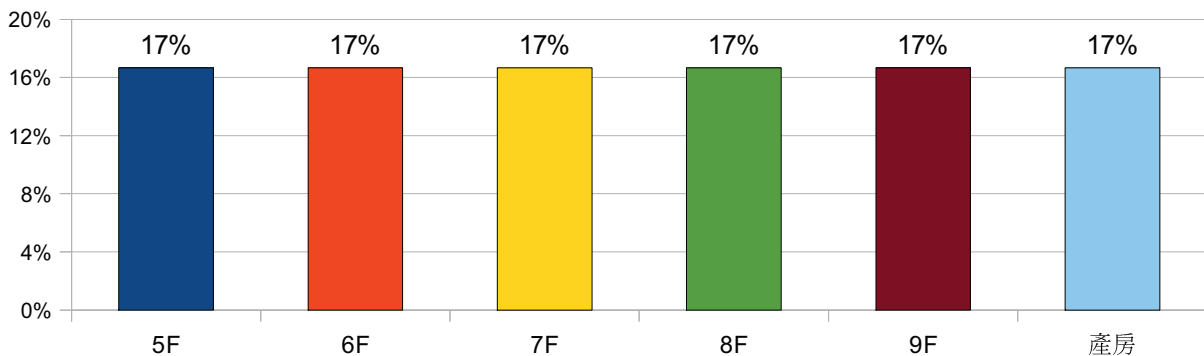
(一) 是否初次住院患者



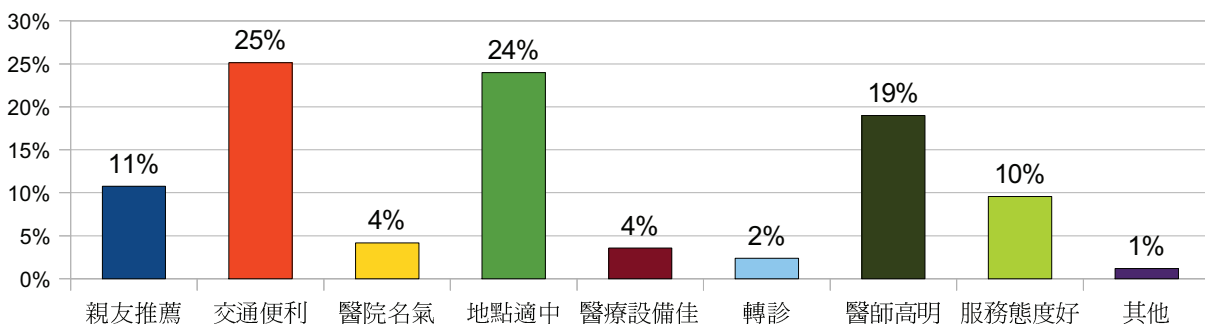
(二) 是否知道主治醫師



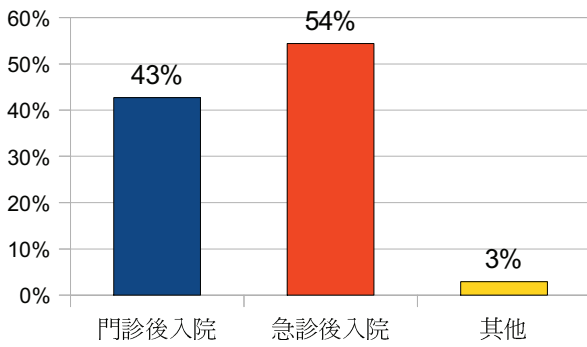
(三) 住院病房



(四) 選擇本院就醫原因

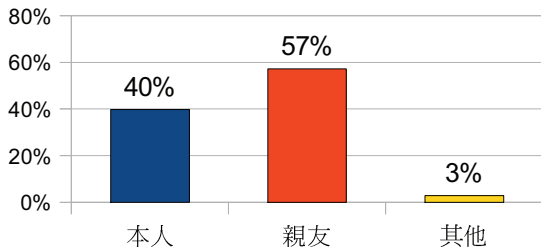


(五) 入院途徑

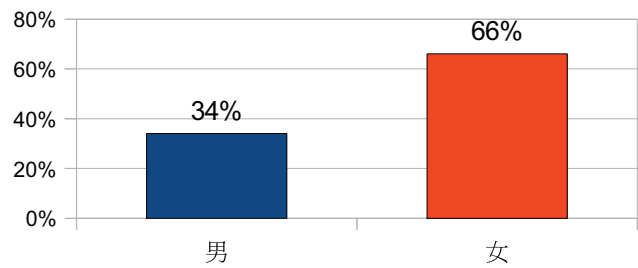


二、個人基本資料

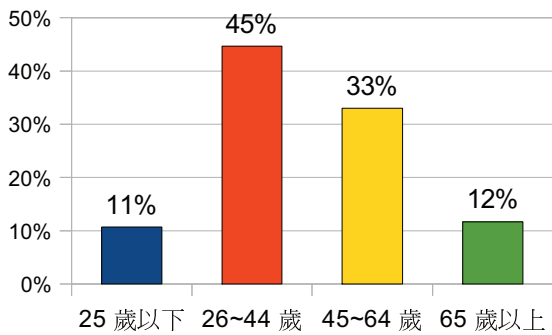
(一) 填表人



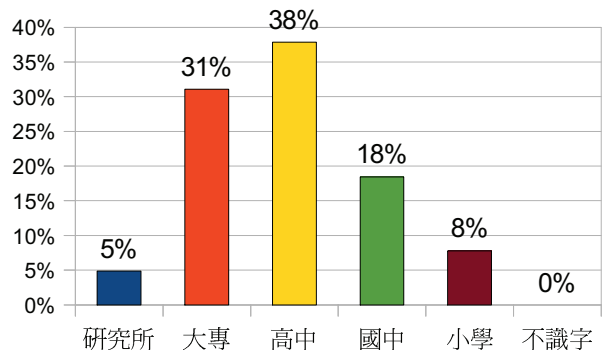
(二) 性別



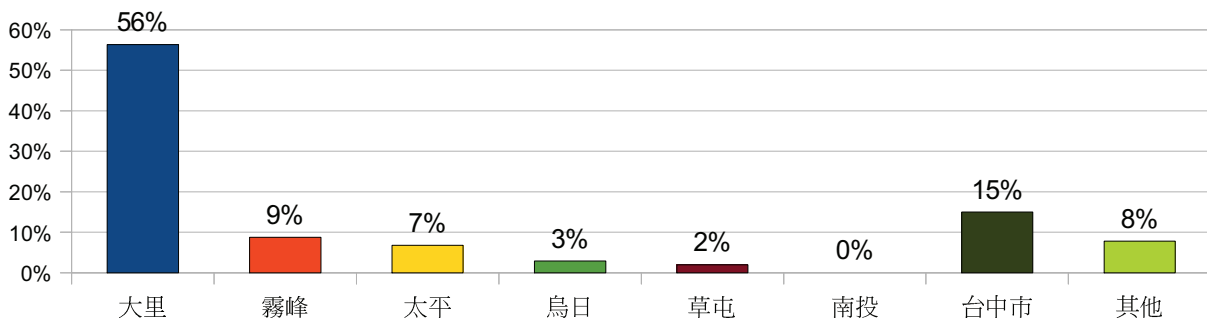
(三) 年齡



(四) 教育程度

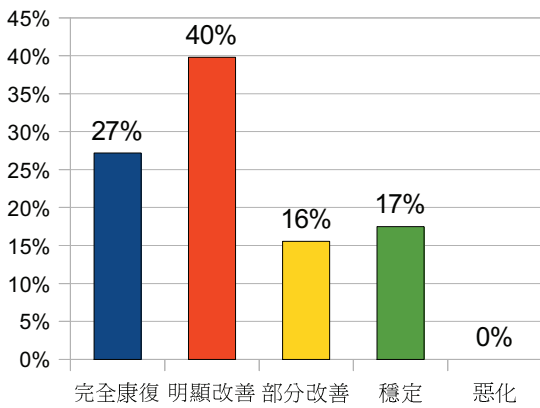


(五) 居住地

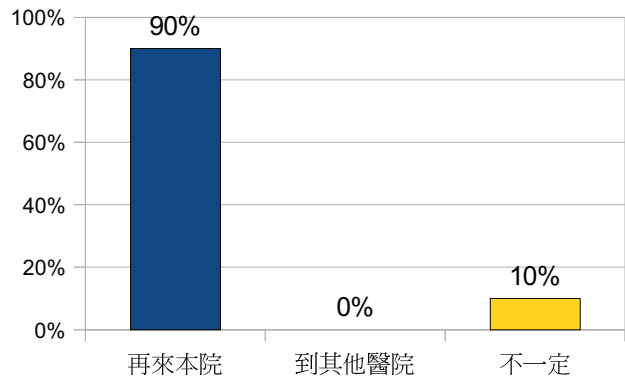


三、服務結果

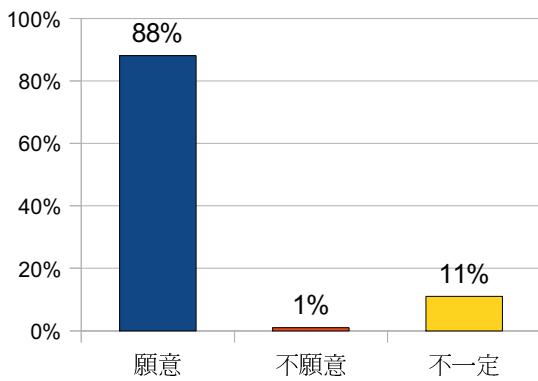
(一) 治療後病情是否有改善



(二) 是否再來院就醫

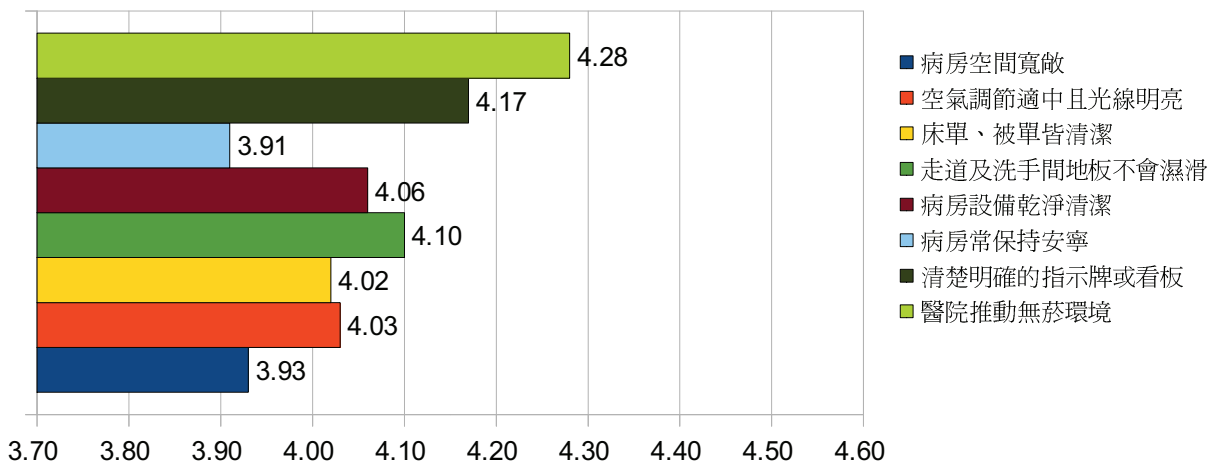


(三) 是否介紹親友來本院就醫

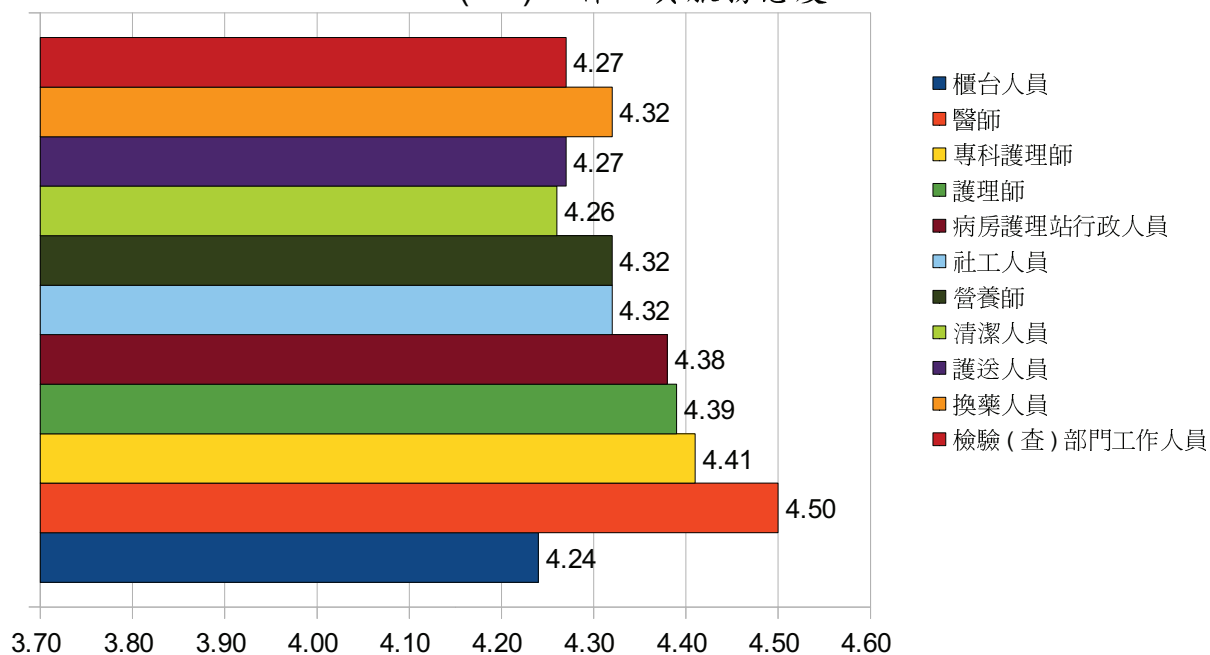


四、整體滿意度

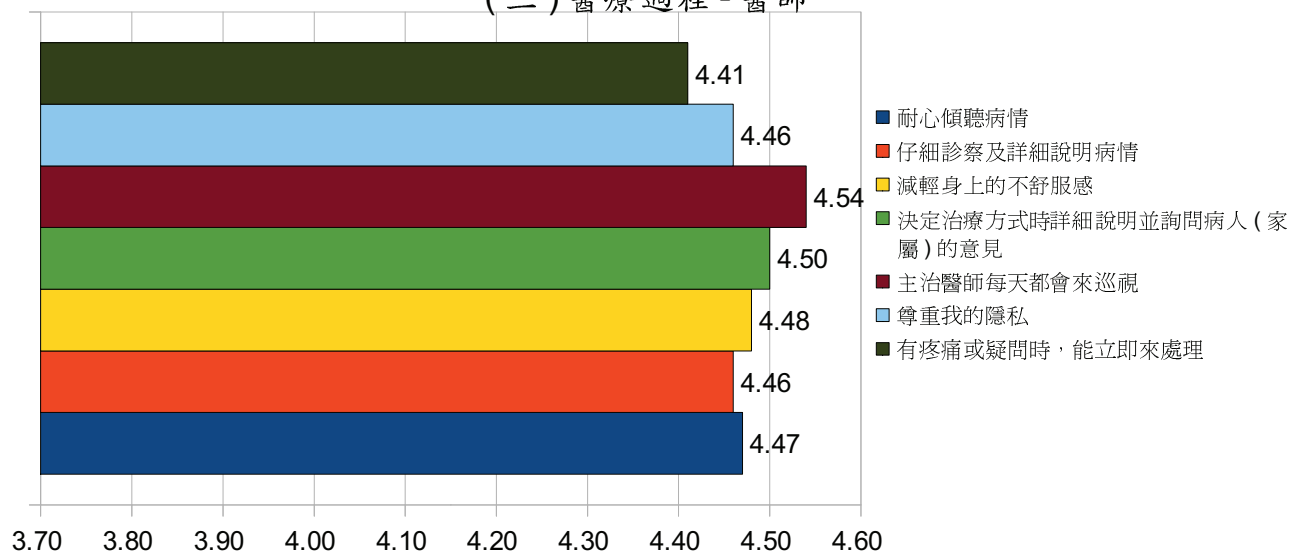
(一) 病房環境設施方面



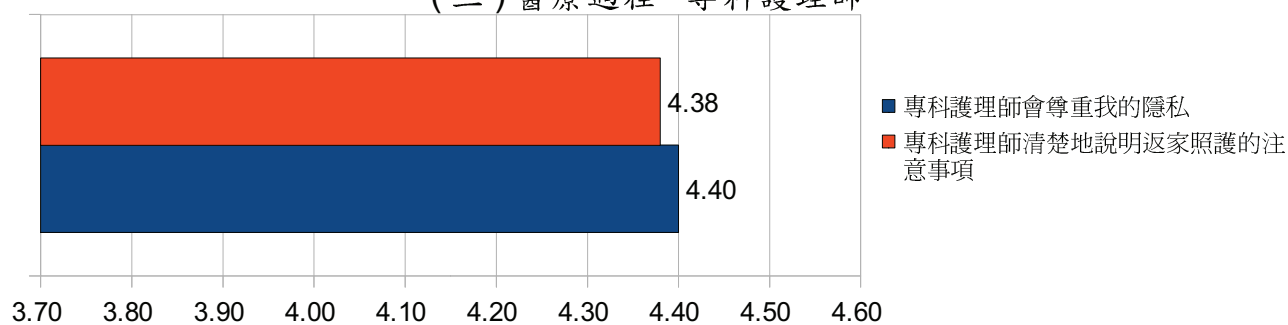
(二) 工作人員服務態度



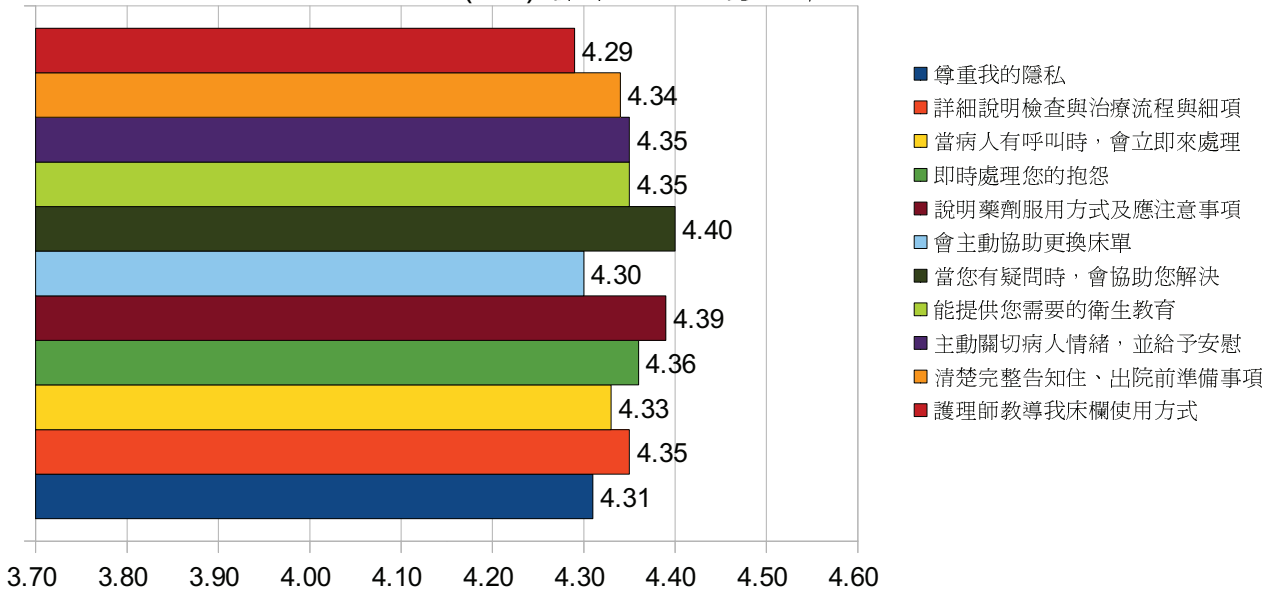
(三) 醫療過程 - 醫師



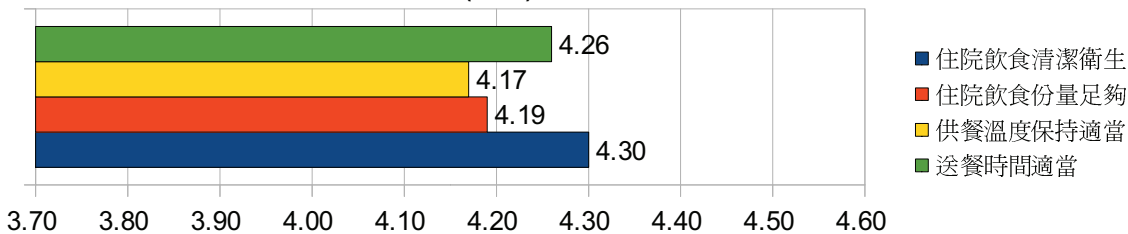
(三) 醫療過程 - 專科護理師



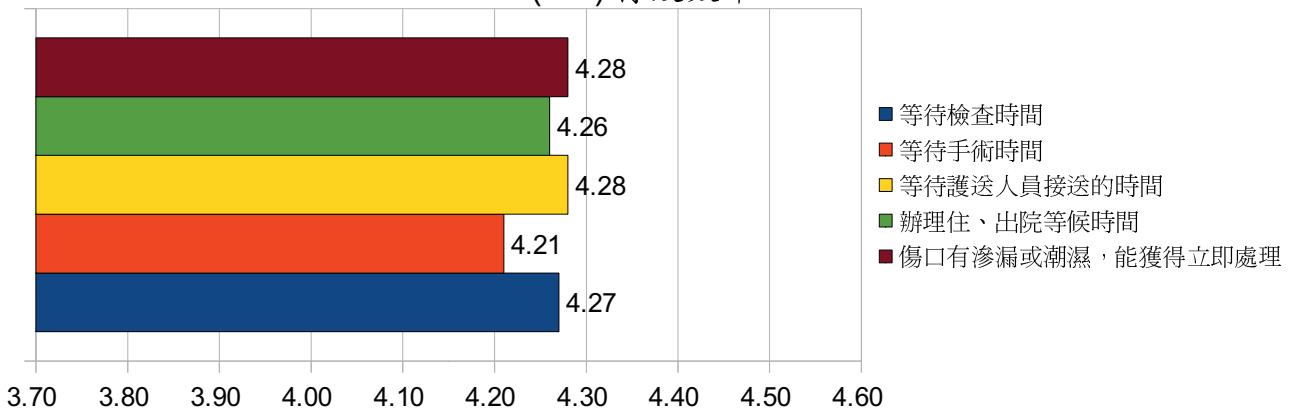
(三) 醫療過程 - 護理師



(三) 醫療過程 - 營養師



(四) 行政效率



(五) 住院病人安全方面

