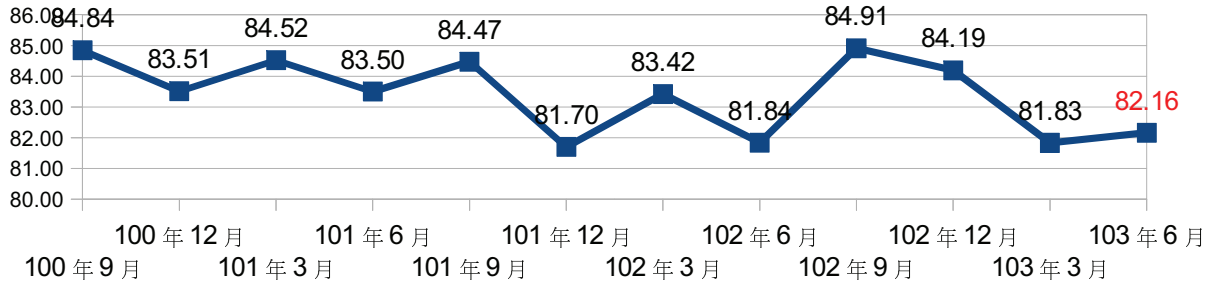


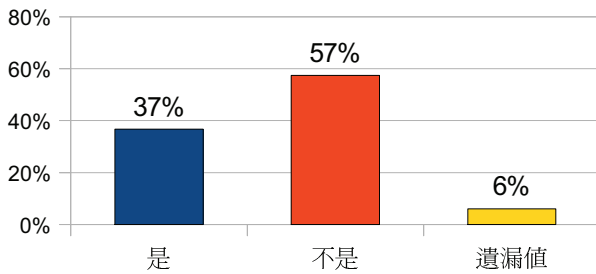
# 103年06月住院滿意度調查結果統計圖

100年09月-103年06月住院病患滿意度調查

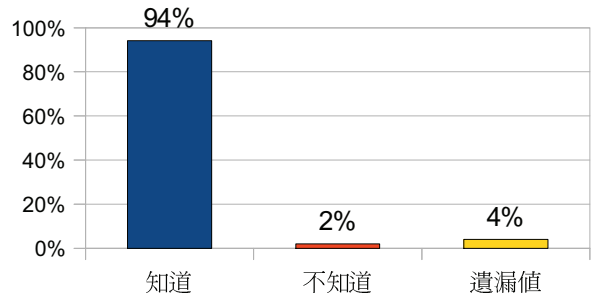


## 一、就醫背景

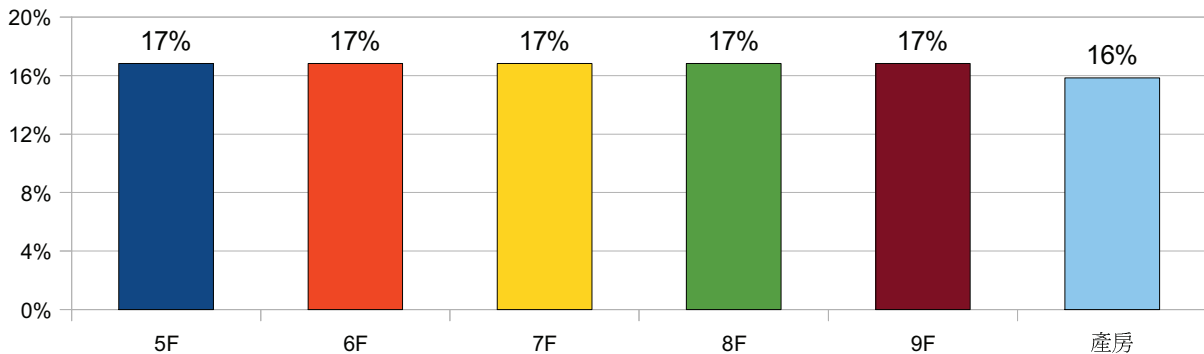
(一) 是否初次住院患者



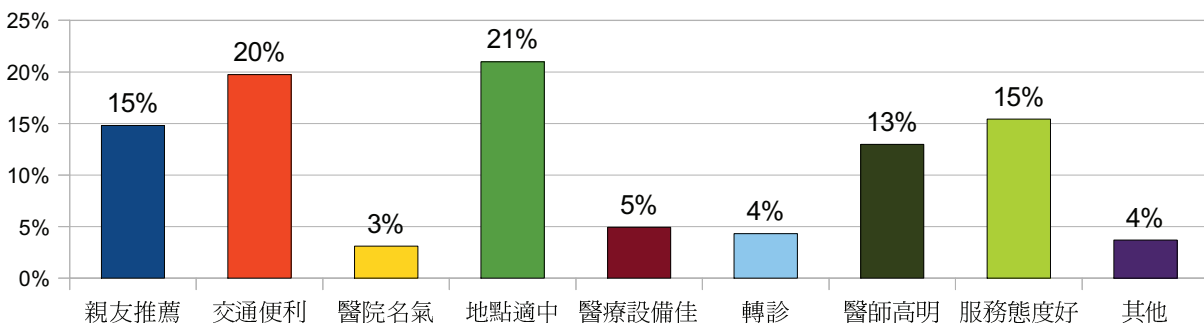
(三) 是否知道主治醫師



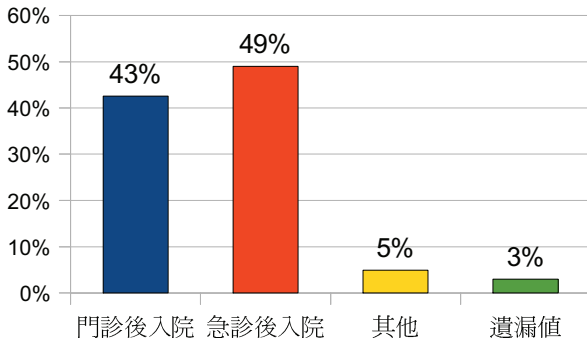
(二) 住院病房



(四) 選擇本院就醫原因

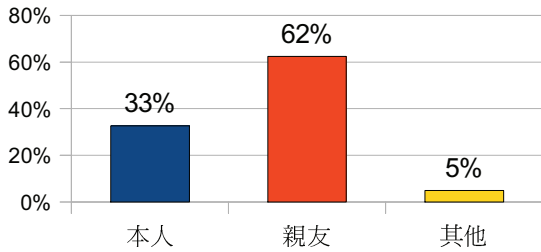


### (五) 入院途徑

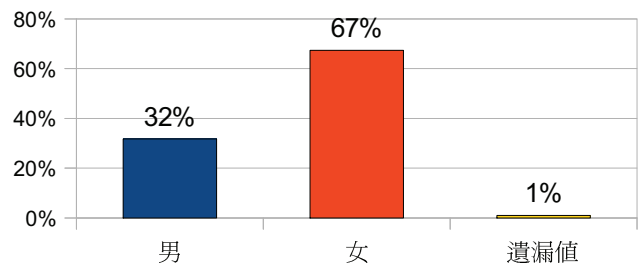


## 二、個人基本資料

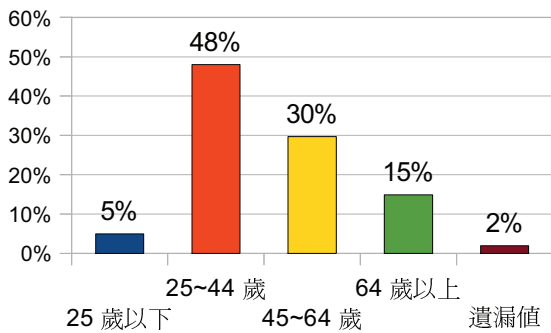
### (一) 填表人



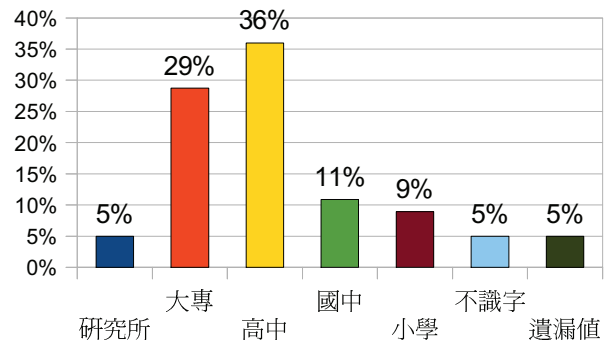
### (二) 性別



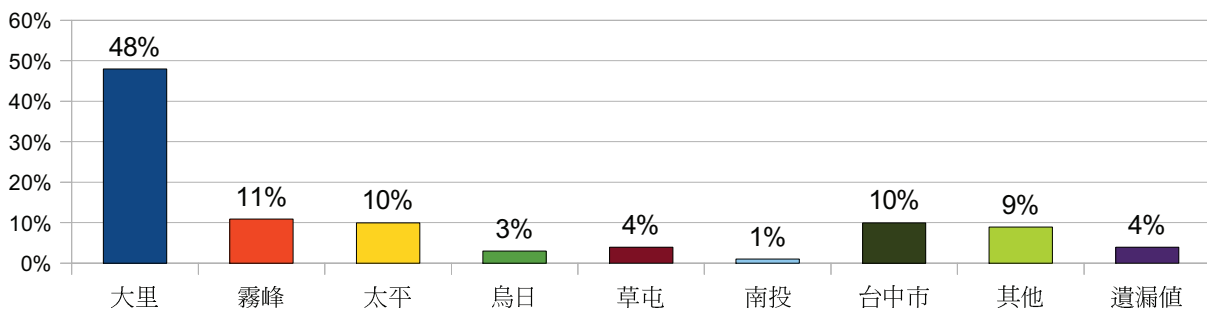
### (三) 年齡



### (四) 教育程度

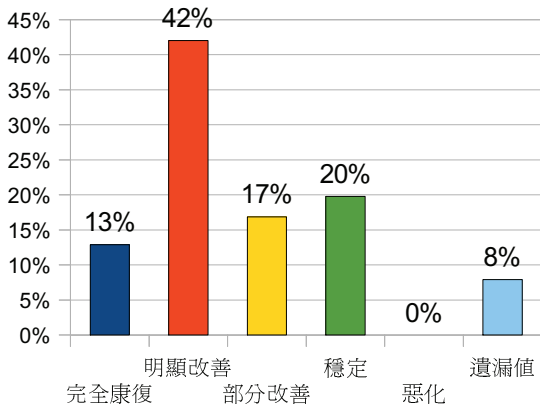


### (五) 居住地

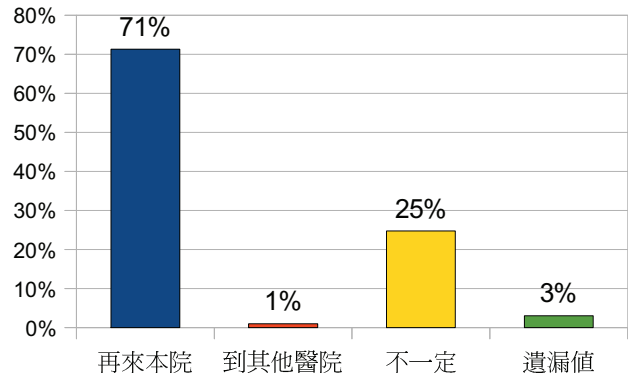


### 三、服務結果

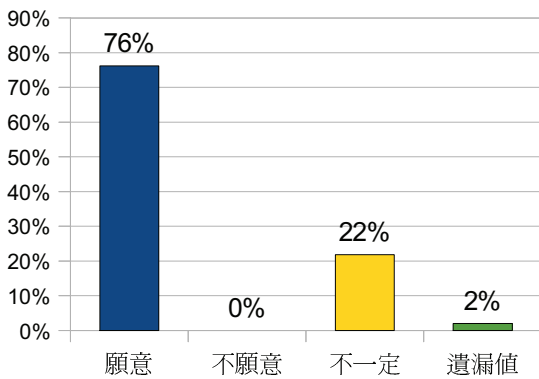
#### (一) 治療後病情是否有改善



#### (二) 是否再來院就醫

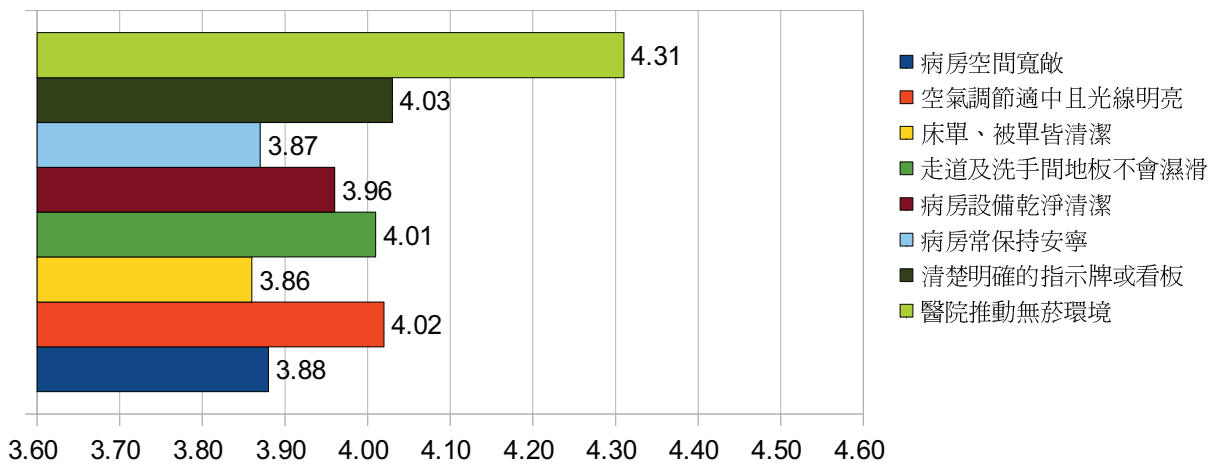


#### (三) 是否介紹親友來本院就醫

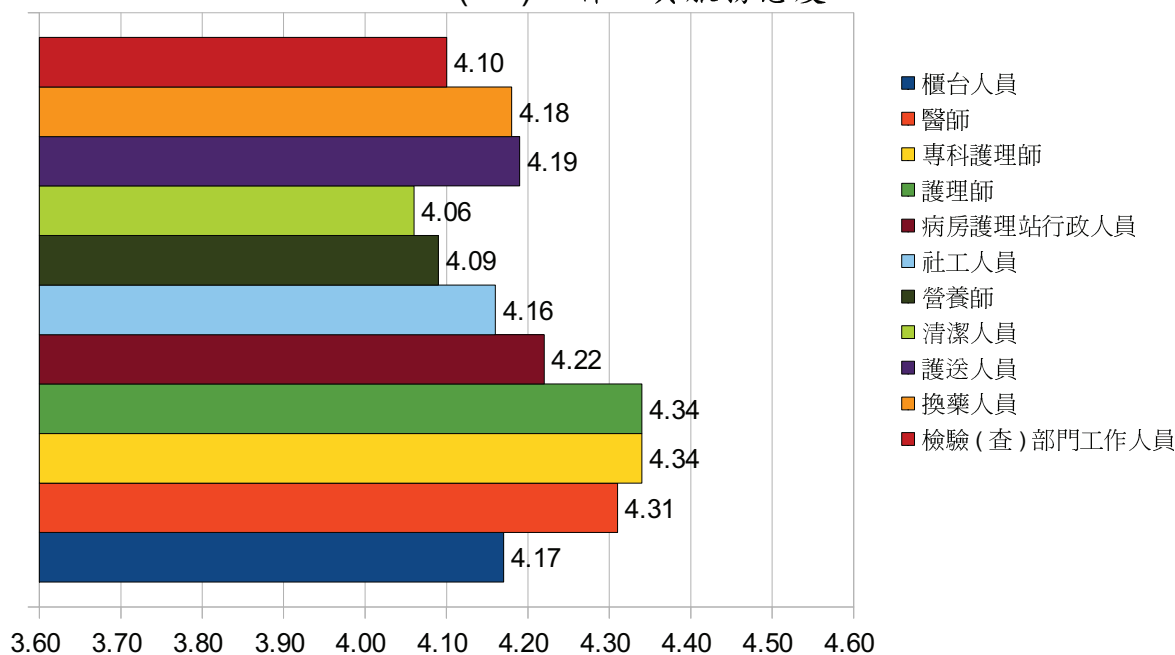


### 四、整體滿意度

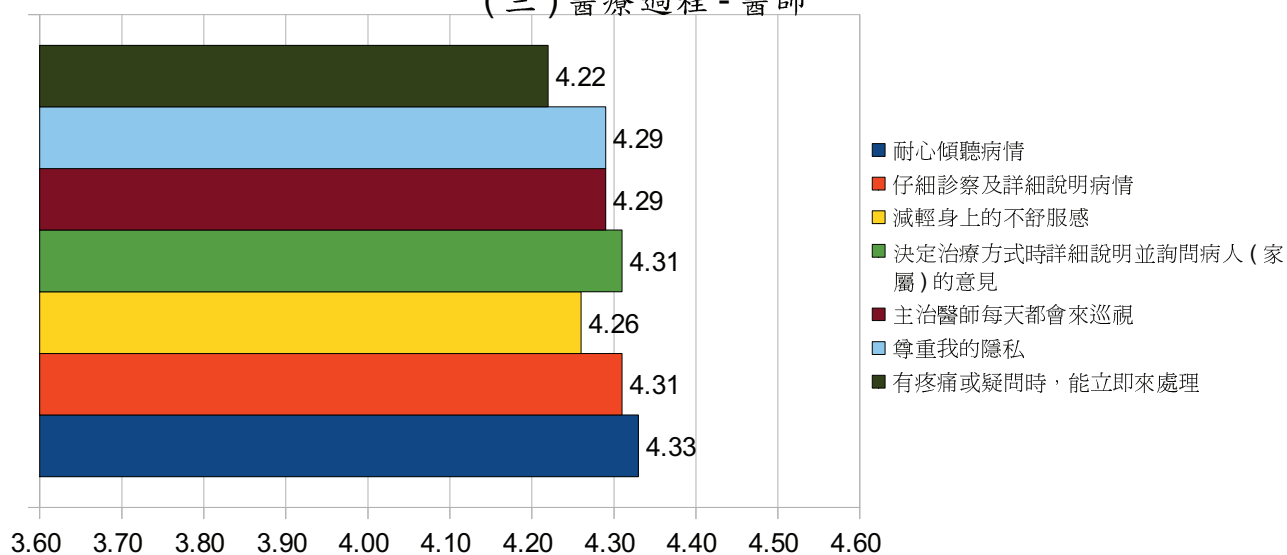
#### (一) 病房環境設施方面



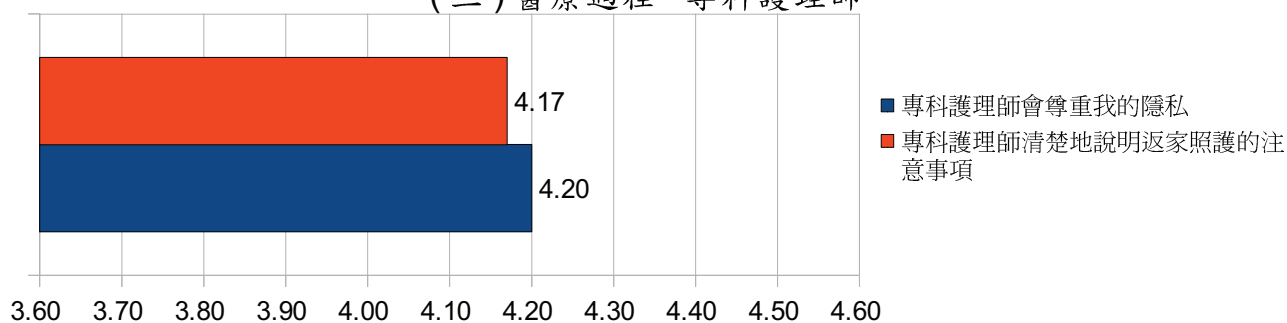
### (二) 工作人員服務態度



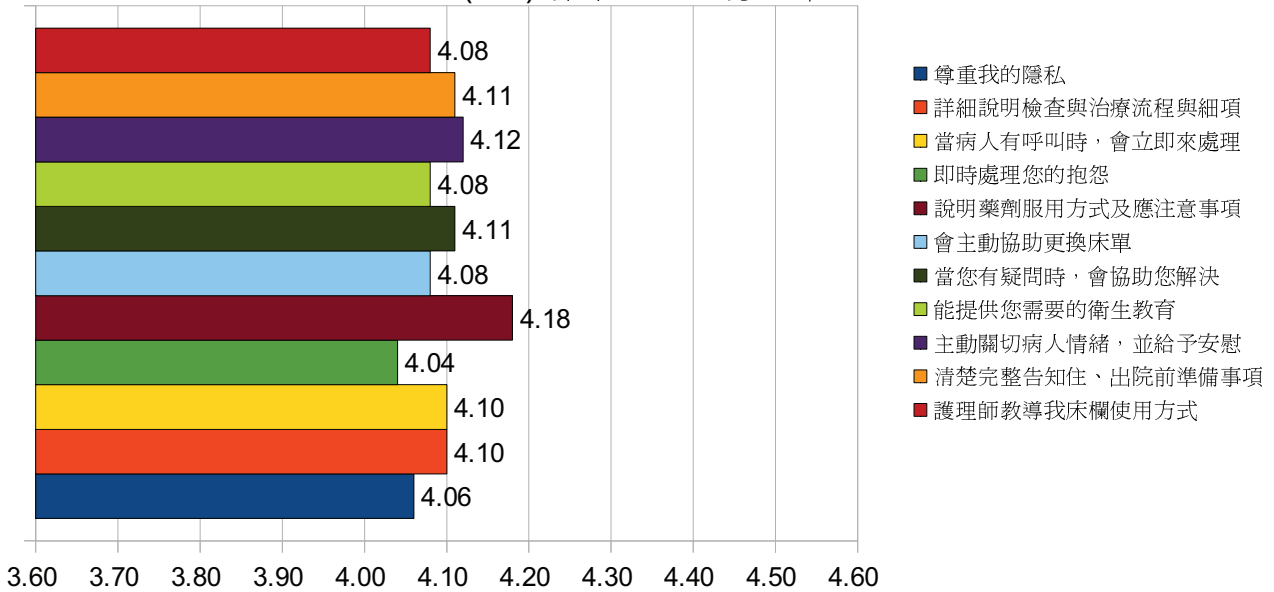
### (三) 醫療過程 - 醫師



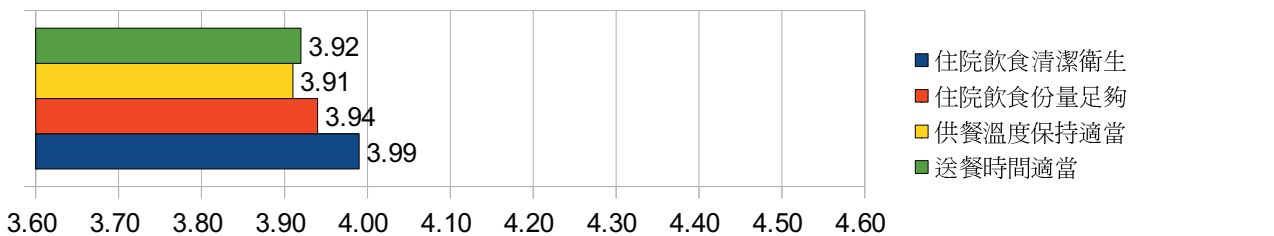
### (三) 醫療過程 - 專科護理師



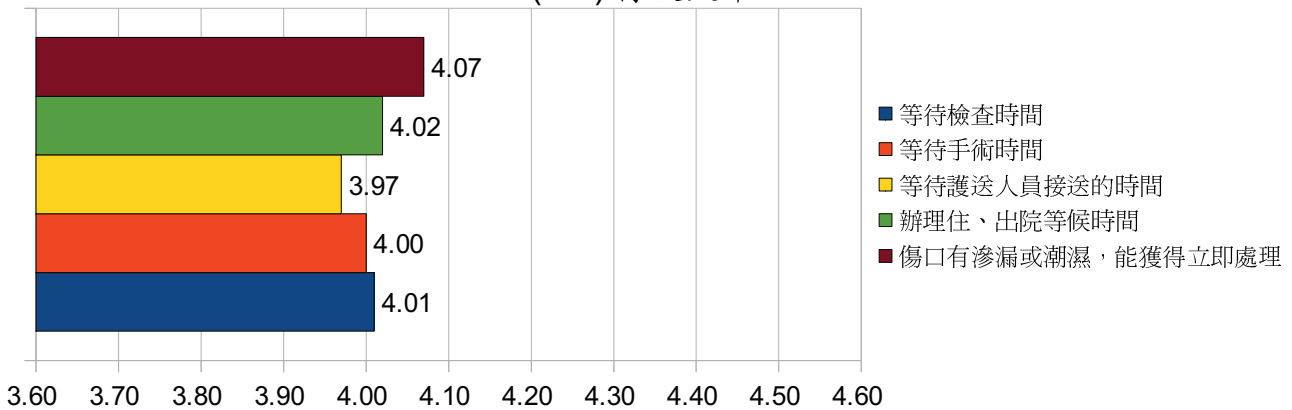
### (三) 醫療過程 - 護理師



### (三) 醫療過程 - 營養師



### (四) 行政效率



### (五) 住院病人安全方面

