



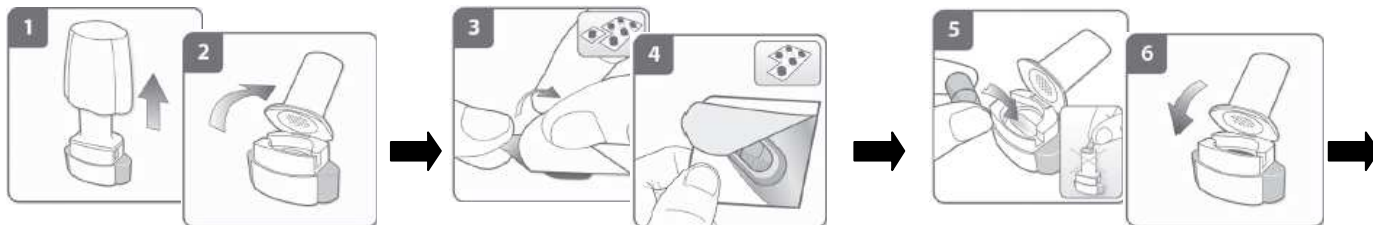
病患用藥 指導單張



JAH 仁愛醫療財團法人
JEN AI HOSPITAL

藥劑部印製

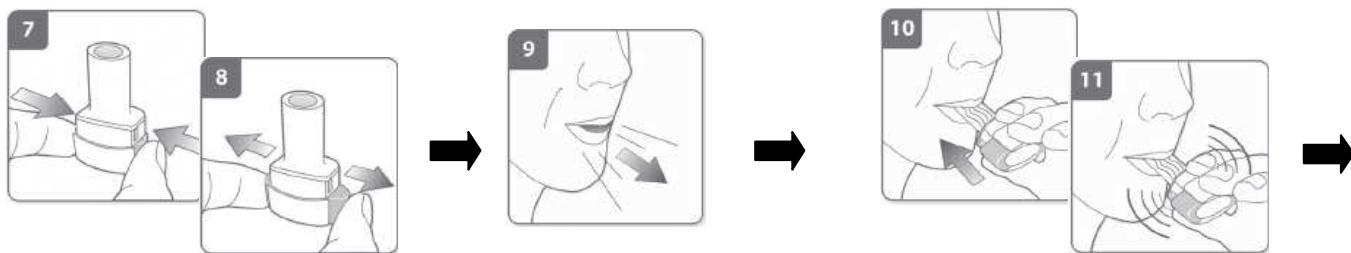
吸入膠囊 Breezhaler



1. 拔開帽蓋。
2. 打開吸入器。

3. 準備膠囊。
4. 取出膠囊。
(沿著鋁箔片的分割線分開膠囊泡殼。撕開背面的保護膜，露出膠囊。不要將膠囊壓出鋁箔。)

5. 裝入膠囊。
6. 蓋上吸入器。

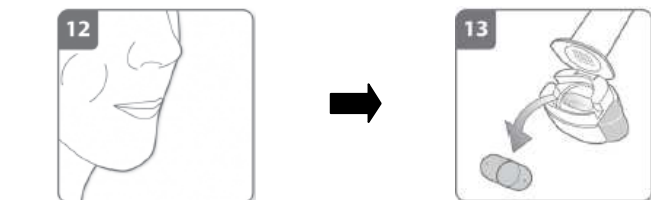


7. 刺破膠囊：直立握住吸入器，口含器朝上。同時緊壓兩邊的按鈕來刺破膠囊。只可按一次。聽到喀一聲表示膠囊已被刺破。
8. 完全放開按鈕。

9. 吐氣：不可對著口含器吐氣。

10. 吸藥：握住吸入器，不要壓住兩側的按鈕。將口含器放入口中，緊閉雙唇含住口含器。快速但穩定吸氣，儘可能深深吸氣。

11. 注意：吸藥時，膠囊在膠囊室中旋轉，會聽見呼呼的聲音。覺得有甜味。(如果沒有聽見呼呼的聲音，可能是膠囊卡在膠囊室中，可打開吸入器並小心輕拍底座來使膠囊鬆動。不可以壓到兩邊的按鈕。重覆步驟9和10再吸一次藥。)



12. 閉氣：吸藥以後，閉氣至少5~10秒。然後呼氣。(檢視膠囊仍有粉末，重覆步驟9~12。)

13. 在吸完 Breezhaler 一日劑量後：將空膠囊由膠囊室中倒出，並丟棄空膠囊。關上吸入器並蓋上帽蓋。

★ 清潔：每週清潔您的吸入器一次。以不含棉質的布擦拭，將口含器內外殘留的粉末去除。不可用水清洗吸入器。請保持乾燥。